



CARMONA

B

BLOOM LIVING

# Carmona Harmonious Community Living in Abu Dhabi

Welcome to “Carmona”, where residents can experience exclusive, harmonious community living in Abu Dhabi. Nestled within Bloom Living, the fully integrated and all-inclusive mixed-use development in Zayed City, Abu Dhabi.

Inspired by the Mediterranean Spanish architecture and elevated by the comfort of modern living, Carmona boasts stylish and spacious townhouses ranging from two- and three-bedroom townhouses. Each thoughtfully designed home welcomes indoor-outdoor living with open floor plans, carefully planned kitchens, elegant finishings, and access to top-class amenities within the community.

Those living within Carmona can benefit from a wide range of facilities at Bloom Living, just within a short walking distance. Residents can explore the beauty of nature at the multiple uninterruptedly interconnected parks and enjoy the community’s main Clubhouse with easy access to pools, sports, and recreational facilities. Additionally, at the heart of Bloom Living lies a Town Center that offers an array of exquisite restaurants and cafés, as well as a variety of retail options and services.

The focal point at Bloom Living is a large lake around which residents can walk, run, and cycle on designated trails. For gatherings and leisure activities, the community features multi-purpose amphitheaters and Sunset and Sunrise Plazas with spectacular views. Moreover, Bloom Living comprises places of worship and two outstanding international schools.

# كارمونا، تجربة معيشية هادئة وشاملة في أبوظبي

مرحباً بكم في “كارمونا”، تجربة معيشية هادئة وشاملة في مشروع بلووم ليفينج، المجمع السكني العصري والمتكامل والمتعدد الاستخدامات، في مدينة زايد في أبوظبي.

يتميز المشروع بتصميمه المبتكرة المستوحاة من العمارة المتوسطية، ليقدم لكم مجموعة متنوعة تتميز بأناقته ومساحاتها الفسيحة من منازل التاون هاوس بغرفتي و ثلاث غرف نوم. وتتسم هذه المنازل بتصميم مدرّوس يرحب بحياة تجمع بين الأجواء الداخلية والخارجية، وذلك من خلال التصميم الداخلي المفتوحة والمطابخ المصممة بعناية، مع لمسات عصريّة وأنيقة؛ إضافةً إلى توفير أفخم وسائل الراحة والرفاهية في المجمع.

سيتمكن سكان كارمونا أيضاً من الاستفادة من باقة المرافق المتوفرة في بلووم ليفينج على بعد مسافة قصيرة سيراً على الأقدام، واستكشاف جمال الطبيعة في حدائق المجمع المتنوعة والمنتزهات المترابطة مع بعضها البعض، بالإضافة إلى الاستمتاع بالخدمات التي يوفرها النادي الرئيسي وتشمل أحواض السباحة والمرافق الرياضية والترفيهية. وفي وسط بلووم ليفينج يقع مركز تجاري “تاون سنتر”، ويضم العديد من المطاعم والمقاهي المميزة والمتاجر، فضلاً عن المرافق والخدمات المتعددة الأخرى.

تضفي البحيرة رونقاً جمالياً خاصاً على المجمع السكني وتشكل وجهةً أساسية لدى السكان لممارسة رياضة المشي وركوب الدراجات الهوائية في المسارات المخصصة. ويتميز مشروع بلووم ليفينج السكني بضمه لمدرجات وساحات مفتوحة (بلازا) مخصصة للتجمعات والأنشطة الترفيهية يتمكن فيها السكان من الاستمتاع بمشاهد الشروق والغروب في موقع مطل على مناظر خلابة. ويضم بلووم ليفينج أيضاً دور عبادة ومدرستين دوليتين.



B

BLOOM LIVING

المخطط الرئيسي

Masterplan

Disclaimer: Computer generated image is indicative only  
الصورة التي تم إنشاؤها بواسطة الكمبيوتر هي إرشادية فقط



CARMONA

# المخطط الرئيسي Masterplan

Disclaimer: Computer generated image is indicative only  
الصورة التي تم إنشاؤها بواسطة الكمبيوتر هي إرشادية فقط

COMMUNITY

المجموع



CARMONA



COMMUNITY CENTRE

COMMUNITY CENTRE

Disclaimer: Computer generated image is indicative only  
الصورة التي تم إنشاؤها بواسطة الكمبيوتر هي إرشادية فقط

Community Centre View



Disclaimer: Computer generated image is indicative only  
الطوره التي تم إنشاؤها بواسطة الكمبيوتر هي إرشادية فقط

General Street View



Disclaimer: Computer generated image is indicative only  
الصورة التي تم إنشاؤها بواسطة الكمبيوتر هي إرشادية فقط

General Community View





Disclaimer: Computer generated image is indicative only  
الصورة التي تم إنشاؤها بواسطة الكمبيوتر هي إرشادية فقط

General Exterior View



Disclaimer: Computer generated image is indicative only  
الصورة التي تم إنشاؤها بواسطة الكمبيوتر هي إرشادية فقط

Patio View

C  
M  
N  
TOWNHOUSES

تاون هاوس



A  
A  
CARMONA



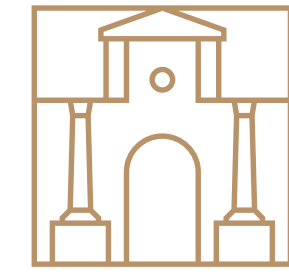
Disclaimer: Computer generated image is indicative only  
الصورة التي تم إنشاؤها بواسطة الكمبيوتر هي إرشادية فقط

2 Bedroom Townhouse - Front



Disclaimer: Computer generated image is indicative only  
الصورة التي تم إنشاؤها بواسطة الكمبيوتر هي إرشادية فقط

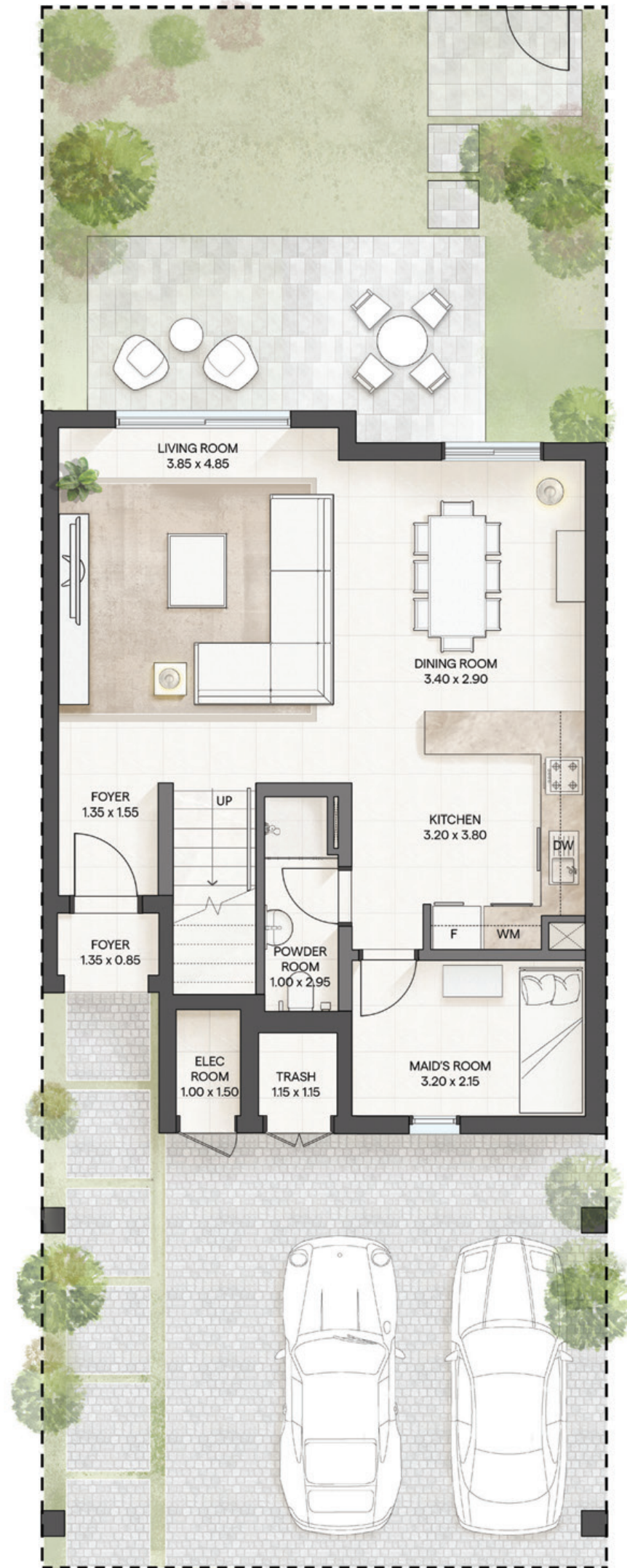
2 Bedroom Townhouse - Back



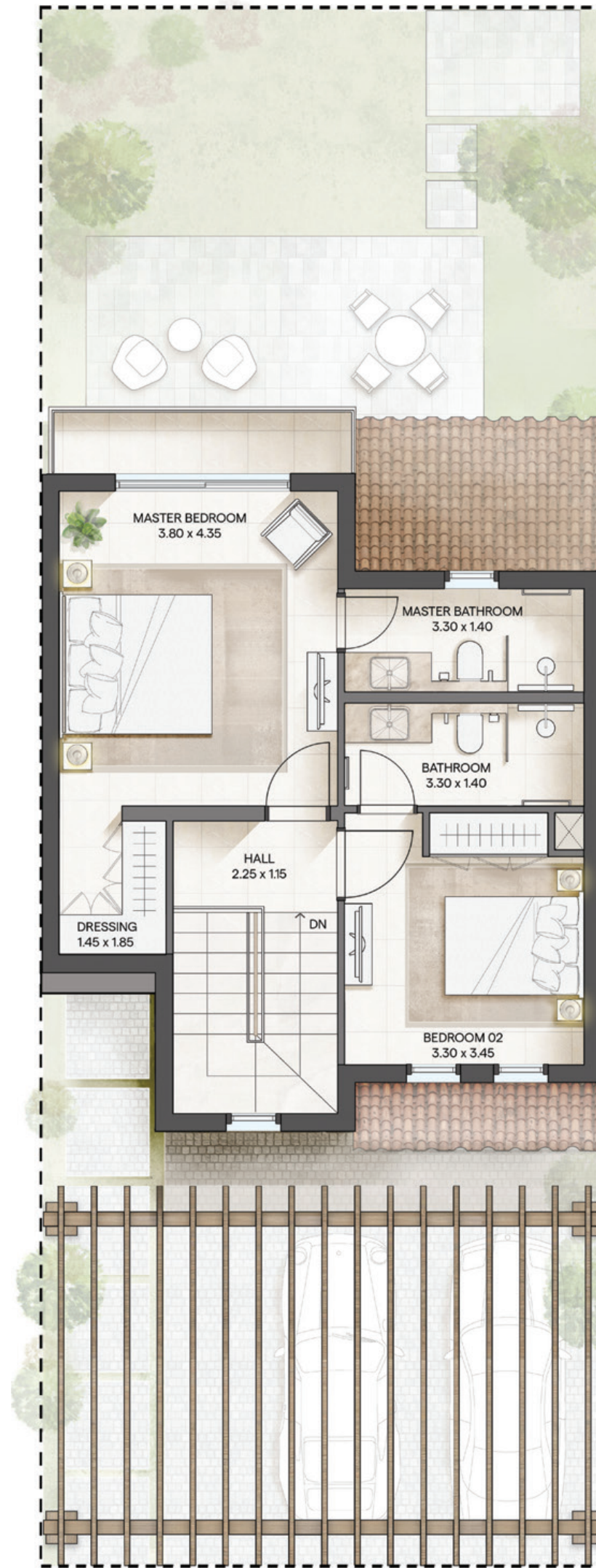
CARMONA

# TYPE 2M Two Beds Middle TOWNHOUSE

GROUND FLOOR	743 sqft.	69 sqm.
FIRST FLOOR	603 sqft.	56 sqm.
TOTAL SELLABLE AREA	1346 sqft.	125 sqm.



GROUND FLOOR



FIRST FLOOR

All floor plans depicted here with are not to scale, applied finishes and final unit areas are subject to change without prior notice at the discretion of Bloom Properties in line with the provision of contract of sale. Landscaping and interior design shown in the imagery including furniture, accessories and electronics are indicative only and will not be included within the offering.

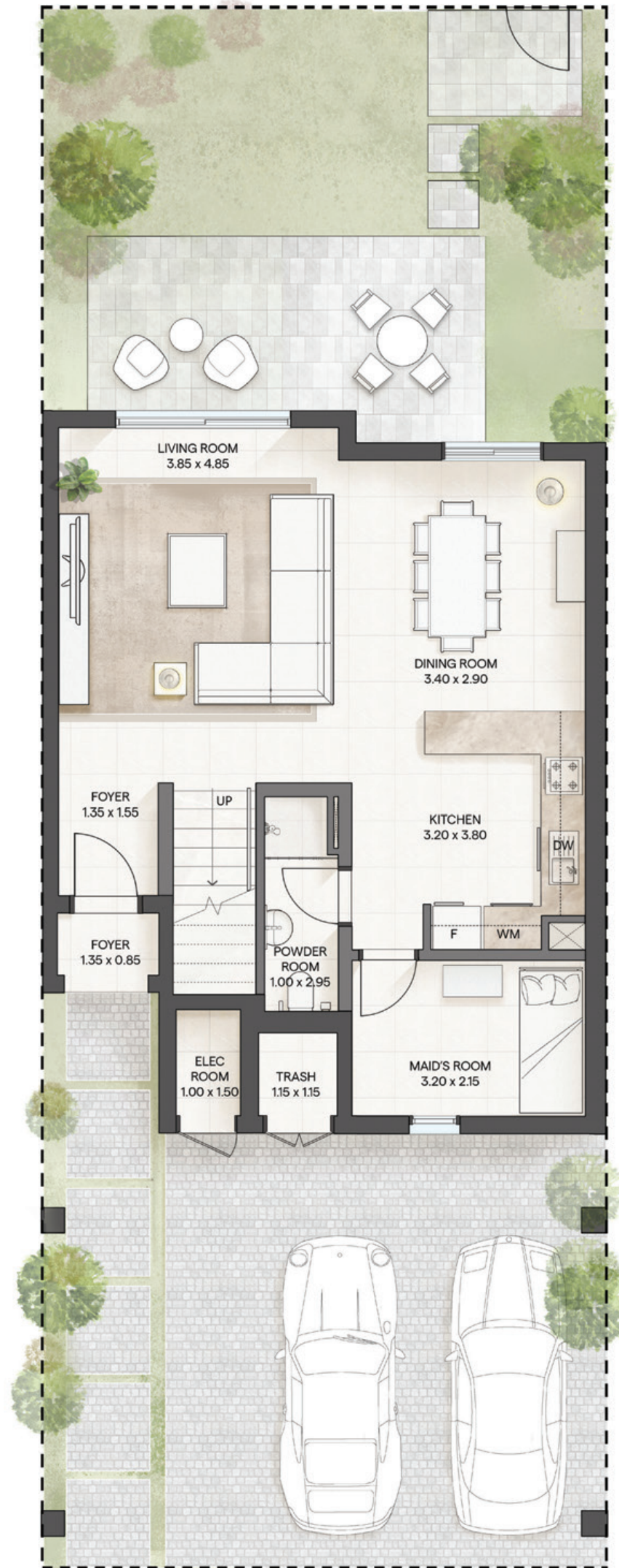
جميع مخططات الوحدات السكنية الموضحة هي إرشادية ولا تعد قياسية، التشطيبات والقياسات عرضة للتغيير والتعديل دون إشعار مسبق وفقاً لتقدير بلووم العقارية بما يتماشى مع أحكام عقد البيع، وكذلك تنسيق الحدائق والأجهزة الإلكترونية والأثاث والأكسسوارات هي إرشادية وغير مشمولة أيضاً.



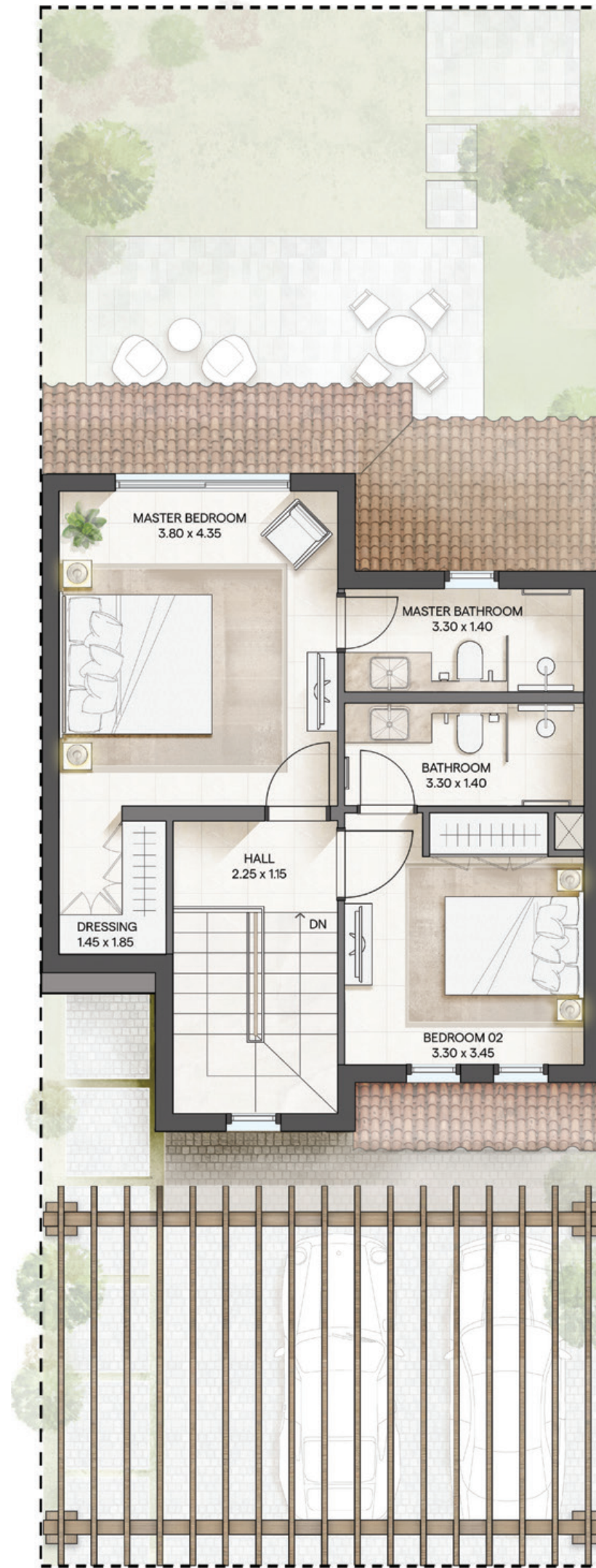
CARMONA

# TYPE 2M-1 Two Beds Middle 1 TOWNHOUSE

GROUND FLOOR	743 sqft.	69 sqm.
FIRST FLOOR	560 sqft.	52 sqm.
TOTAL SELLABLE AREA	1303 sqft.	121 sqm.



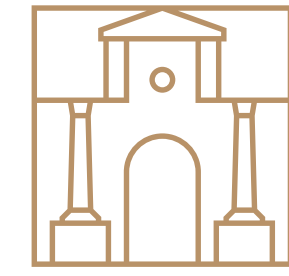
GROUND FLOOR



FIRST FLOOR

All floor plans depicted here with are not to scale, applied finishes and final unit areas are subject to change without prior notice at the discretion of Bloom Properties in line with the provision of contract of sale. Landscaping and interior design shown in the imagery including furniture, accessories and electronics are indicative only and will not be included within the offering.

جميع مخططات الوحدات السكنية الموضحة هي إرشادية ولا تعد قياسية، التشطيبات والقياسات عرضة للتغيير والتعديل دون إشعار مسبق وفقاً لتقدير بلوم العقارية بما يتماشى مع أحكام عقد البيع، وكذلك تنسيق الحدائق والأجهزة الإلكترونية والأثاث والأكسسوارات هي إرشادية وغير مشمولة أيضاً.



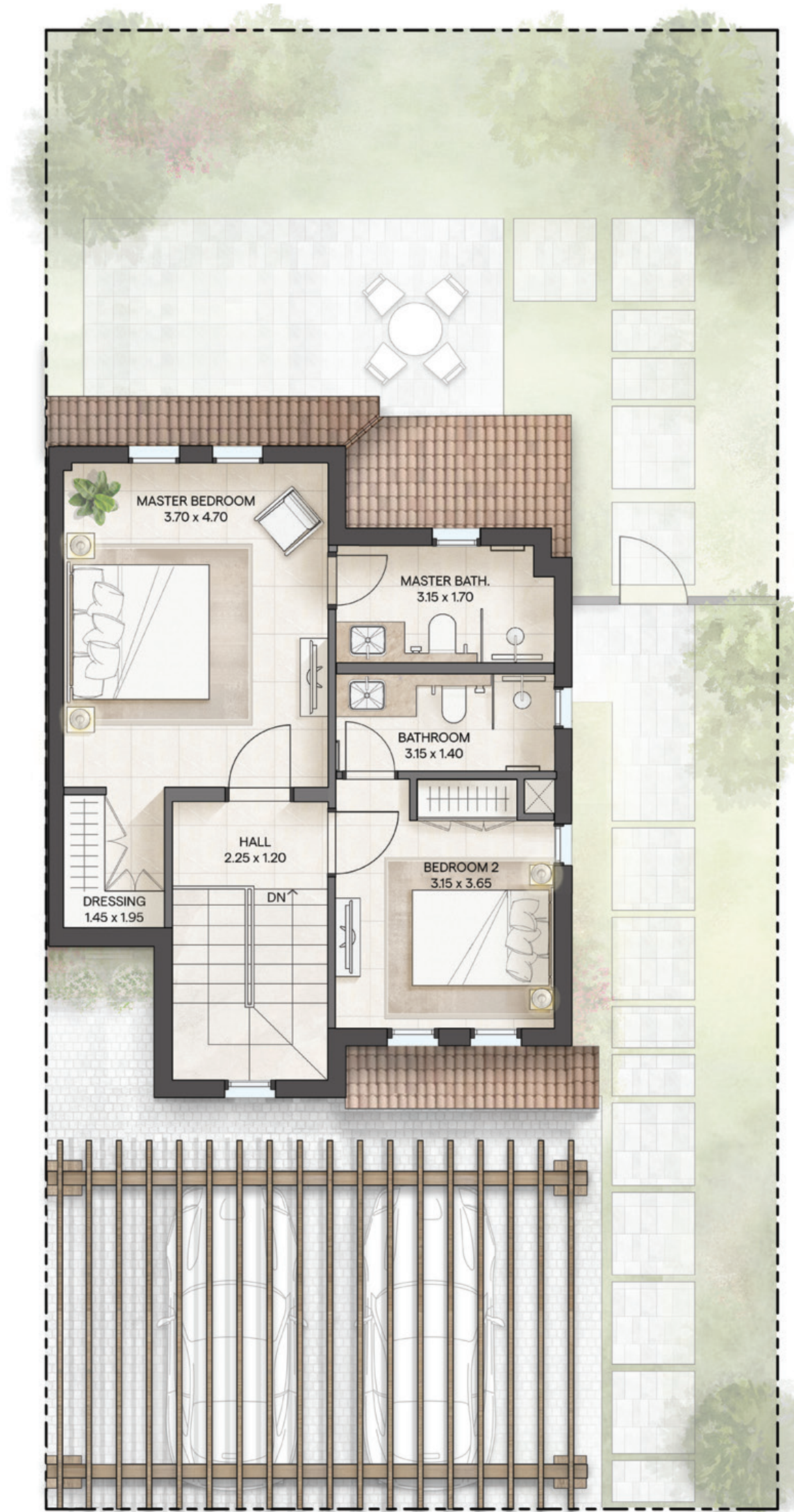
CARMONA

# TYPE 2E Two Beds End TOWNHOUSE

GROUND FLOOR	764 sqft.	71 sqm.
FIRST FLOOR	581 sqft.	54 sqm.
TOTAL SELLABLE AREA	1346 sqft.	125 sqm.



GROUND FLOOR



FIRST FLOOR

All floor plans depicted here with are not to scale, applied finishes and final unit areas are subject to change without prior notice at the discretion of Bloom Properties in line with the provision of contract of sale. Landscaping and interior design shown in the imagery including furniture, accessories and electronics are indicative only and will not be included within the offering.

جميع مخططات الوحدات السكنية الموضحة هي إرشادية ولا تعد قياسية، التشطيبات والقياسات عرضة للتغيير والتعديل دون إشعار مسبق وفقاً لتقدير بلوم العقارية بما يتماشى مع أحكام عقد البيع، وكذلك تنسيق الحدائق والأجهزة الإلكترونية والأثاث والأكسسوارات هي إرشادية وغير مشمولة أيضاً.





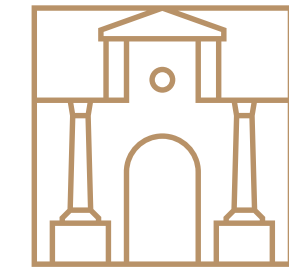
Disclaimer: Computer generated image is indicative only  
الصورة التي تم إنشاؤها بواسطة الكمبيوتر هي إرشادية فقط

3 Bedroom Townhouse - Front



Disclaimer: Computer generated image is indicative only  
الصورة التي تم إنشاؤها بواسطة الكمبيوتر هي إرشادية فقط

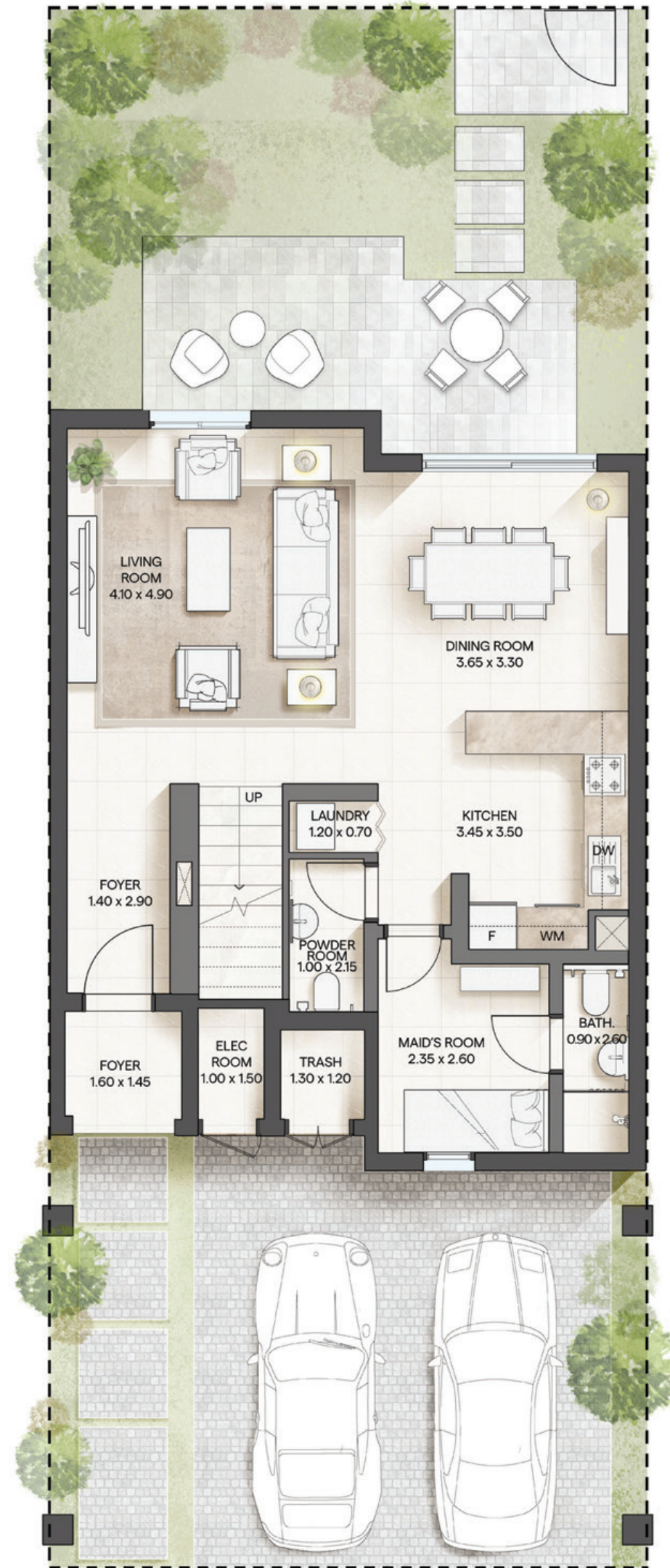
3 Bedroom Townhouse - Back



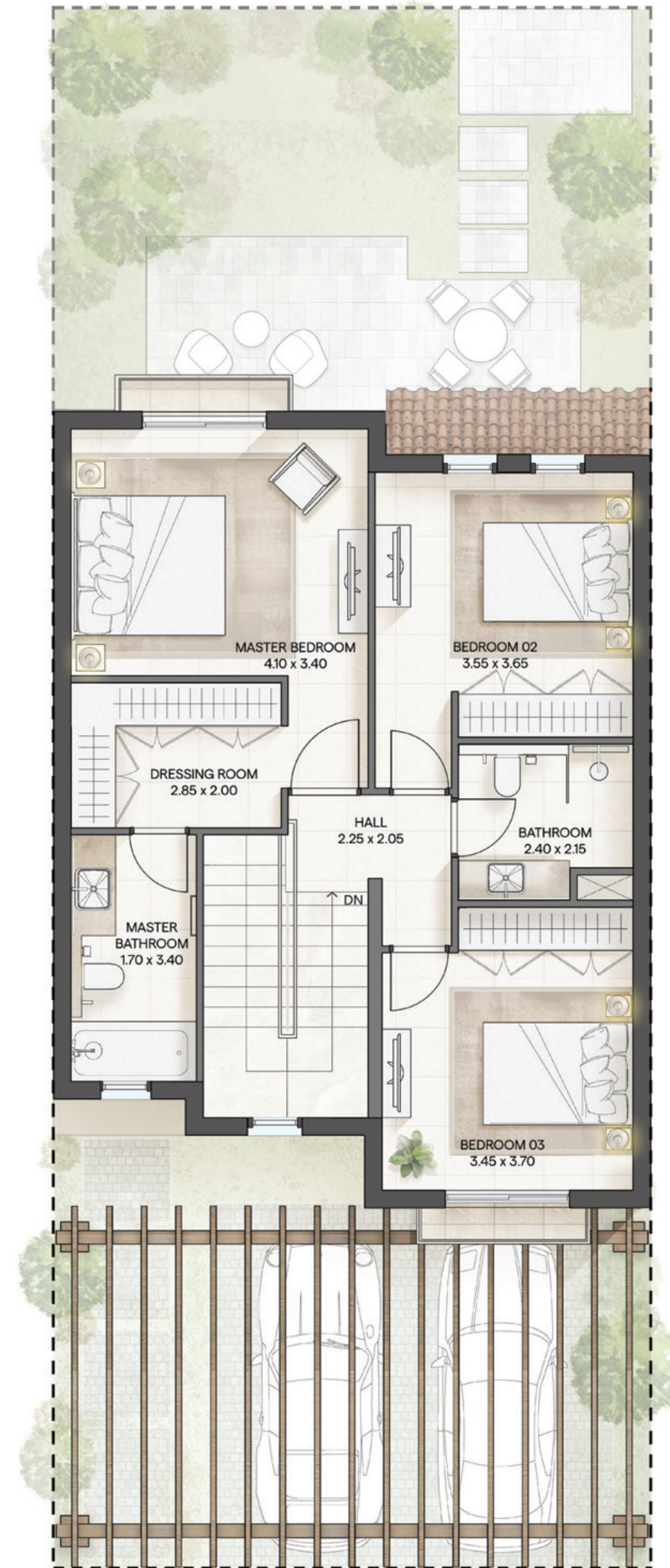
CARMONA

# TYPE 3M Three Beds Middle TOWNHOUSE

GROUND FLOOR	829 sqft.	77 sqm.
FIRST FLOOR	807 sqft.	75 sqm.
TOTAL SELLABLE AREA	1636 sqft.	152 sqm.



GROUND FLOOR



FIRST FLOOR

All floor plans depicted here with are not to scale, applied finishes and final unit areas are subject to change without prior notice at the discretion of Bloom Properties in line with the provision of contract of sale. Landscaping and interior design shown in the imagery including furniture, accessories and electronics are indicative only and will not be included within the offering.

جميع مخططات الوحدات السكنية الموضحة هي إرشادية ولا تعد قياسية، التشطيبات والقياسات عرضة للتغيير والتعديل دون إشعار مسبق وفقاً لتقدير بلوم العقارية بما يتماشى مع أحكام عقد البيع، وكذلك تنسيق الحدائق والأجهزة الإلكترونية والأثاث والأكسسوارات هي إرشادية وغير مشمولة أيضاً.



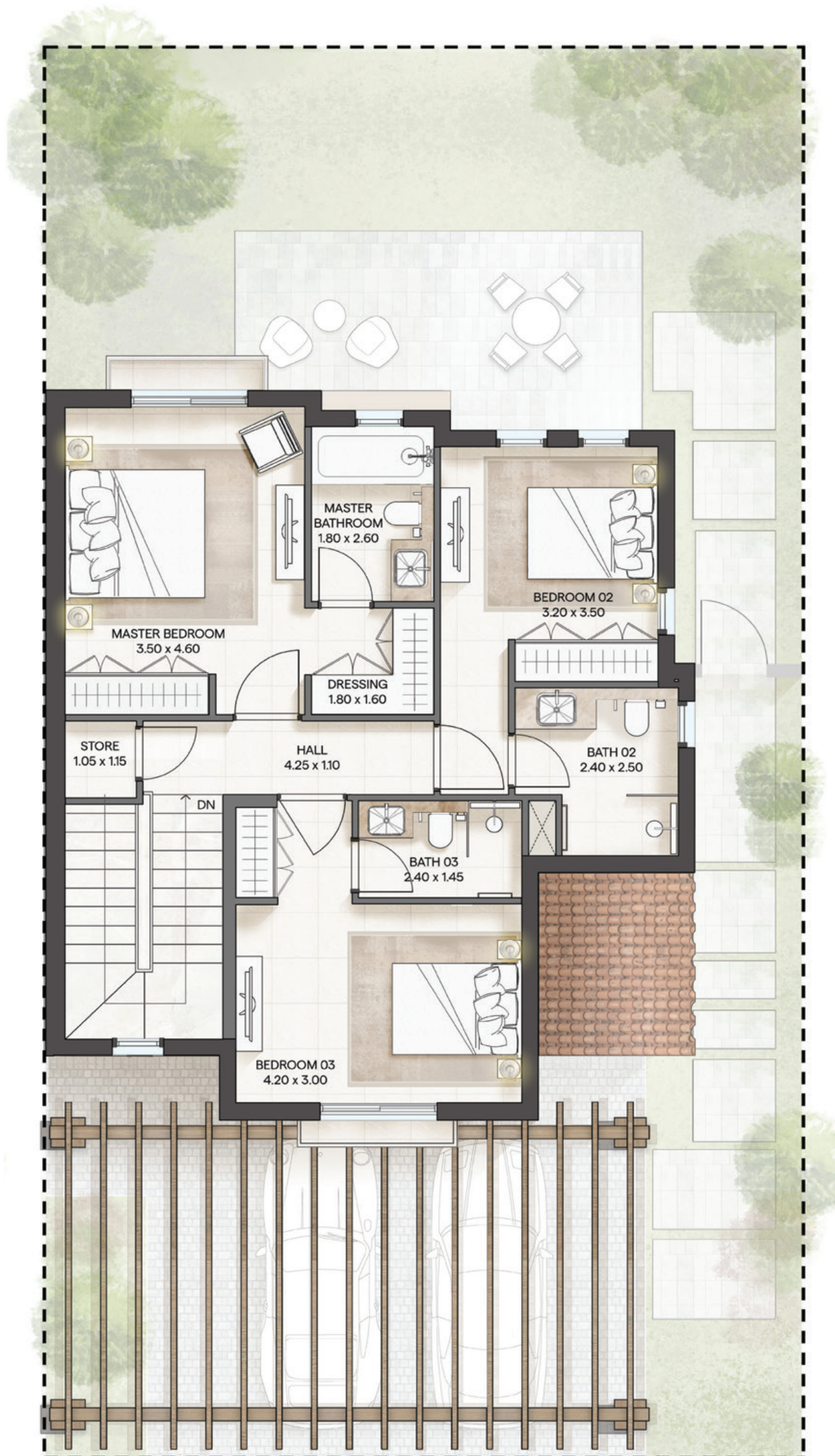
CARMONA

# TYPE 3E Three Beds End. TOWNHOUSE

GROUND FLOOR	958 sqft.	89 sqm.
FIRST FLOOR	883 sqft.	82 sqm.
TOTAL SELLABLE AREA	1841 sqft.	171 sqm.



GROUND FLOOR



FIRST FLOOR

All floor plans depicted here with are not to scale, applied finishes and final unit areas are subject to change without prior notice at the discretion of Bloom Properties in line with the provision of contract of sale. Landscaping and interior design shown in the imagery including furniture, accessories and electronics are indicative only and will not be included within the offering.

جميع مخططات الوحدات السكنية الموضحة هي إرشادية ولا تعد قياسية، التشطيبات والقياسات عرضة للتغيير والتعديل دون إشعار مسبق وفقاً لتقدير بلوم العقارية بما يتماشى مع أحكام عقد البيع، وكذلك تنسيق الحدائق والأجهزة الإلكترونية والأثاث والأكسسوارات هي إرشادية وغير مشمولة أيضاً.

CARMONA  
INTERIORS  
التصميم الداخلي



CARMONA



Disclaimer: Computer generated image is indicative only  
الصورة التي تم إنشاؤها بواسطة الكمبيوتر هي إرشادية فقط

Townhouse - Living & Dining



Disclaimer: Computer generated image is indicative only  
الصورة التي تم إنشاؤها بواسطة الكمبيوتر هي إرشادية فقط

Townhouse - Dining & Kitchen



Disclaimer: Computer generated image is indicative only  
الصورة التي تم إنشاؤها بواسطة الكمبيوتر هي إرشادية فقط

Townhouse - Master Bedroom





Disclaimer: Computer generated image is indicative only  
الصورة التي تم إنشاؤها بواسطة الكمبيوتر هي إرشادية فقط

Townhouse - Bedroom



Disclaimer: Computer generated image is indicative only  
الصورة التي تم إنشاؤها بواسطة الكمبيوتر هي إرشادية فقط

Townhouse - Kitchen



Disclaimer: Computer generated image is indicative only  
الصورة التي تم إنشاؤها بواسطة الكمبيوتر هي إرشادية فقط

Townhouse - Bathroom

LIVING  
MOMENTS  
MAKING  
MEMORIES



[bloomholding.com](http://bloomholding.com)